

COMITATO DI SORVEGLIANZA PR PUGLIA FESR - FSE+ 2021-2027

Bari
9 Marzo 2023
The Nicolaus Hotel

OdG punto 6
Informativa sulle attività di comunicazione e informazione del Programma



Comunicazione e visibilità

Per promuovere la **conoscenza del Programma** e dei suoi obiettivi di policy e favorire la **partecipazione dei cittadini**, le attività di comunicazione e visibilità saranno implementate con un approccio verticale ed integrato, diffuso sui canali d'informazione istituzionali. Le attività saranno raccordate alla Strategia di Comunicazione 2021-2027 nazionale e comunitaria.

Per dare riconoscibilità e unicità al modo di comunicare l'intervento UE sul territorio pugliese e creare un rinnovato senso di fiducia nelle istituzioni e nell'UE, verrà adottato un **nuovo paradigma collaborativo, basato sulla partecipazione e il coinvolgimento diretto dei destinatari**.

L'azione di comunicazione sarà inizialmente svolta in continuità con la comunicazione svolta dal Programma 2014-2020.

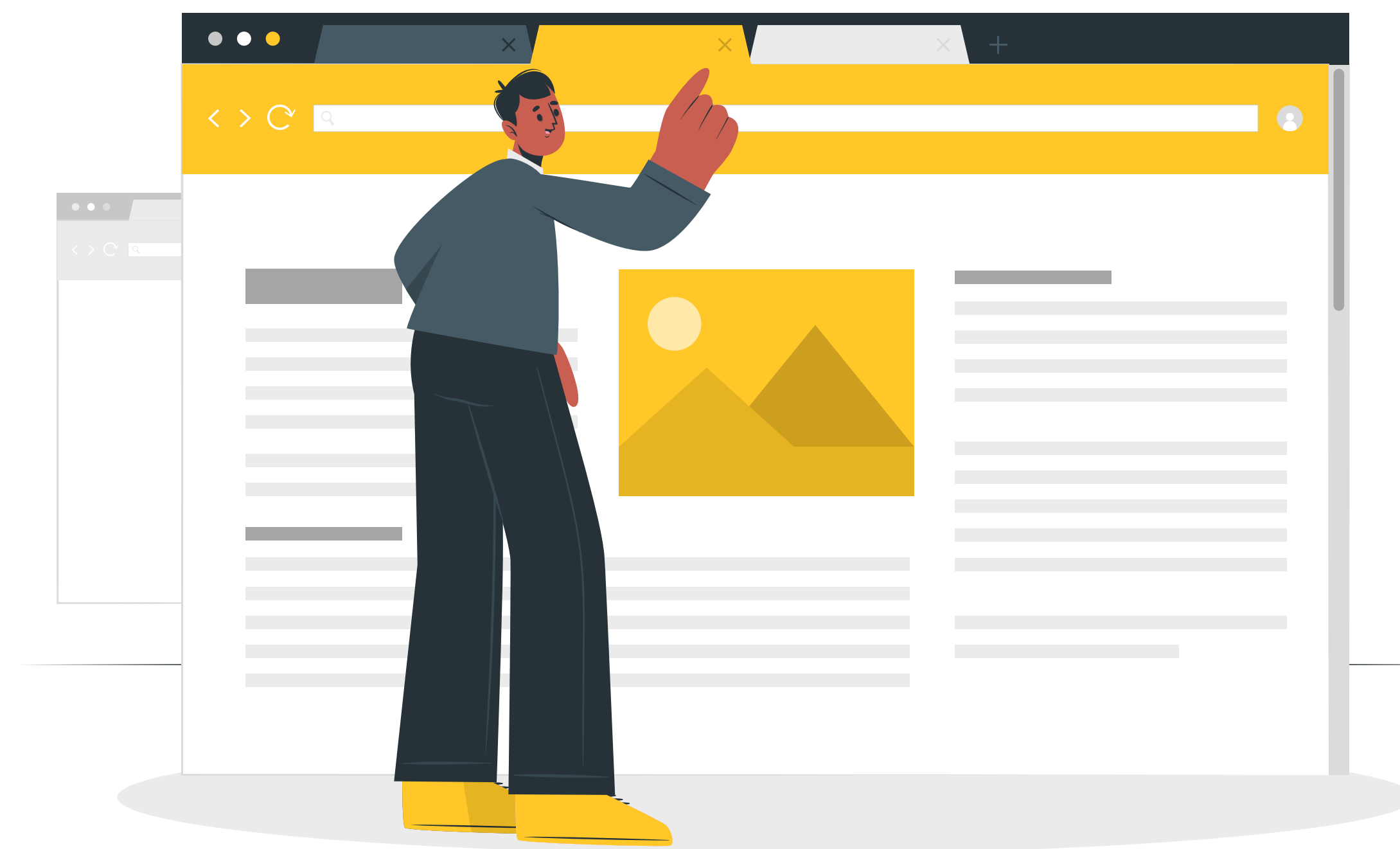


Operazioni di importanza strategica

Per garantire la visibilità del sostegno alle **operazioni di importanza strategica**, il cui costo supera i 10 milioni di euro (Reg. UE 2021/1060 Capo III Visibilità, trasparenza e comunicazione – Sezione I Visibilità del sostegno fornito dai fondi, Art. 45, lett. a), saranno implementate specifiche attività di informazione e comunicazione (ad es. pagine dedicate sul sito web del programma, eventi, pubblicazioni e comunicati ad hoc) per aumentarne la visibilità sul territorio.

Sarà inoltre rafforzata la collaborazione con la rete dei comunicatori nazionale e locale, con le altre Regioni e con la Rete INFORM UE.

Il mix dei canali contribuirà a raggiungere i pubblici. Il canale digitale sarà quello principale, perché consentirà di profilare ed informare i destinatari.



Obiettivi

- Rafforzare le azioni di informazione su obiettivi, strategie e risultati, enfatizzando il **ruolo strategico dell'UE nel territorio**.
- Coinvolgere i cittadini sulle **opportunità** e sulla **pianificazione di dettaglio** del Programma nonché sui **risultati** per garantire un'informazione puntuale, corretta e trasparente.
- Orientare le azioni verso una **comunicazione integrata e coordinata tra gli attori del PES**, basata sulla capacità di fare rete, inclusiva e che tenga conto delle diverse tipologie di destinatari. L'approccio rafforza la co-progettazione delle attività anche con il costituendo network INFORM.EU.



Obiettivi

- Raggiungere l'**informazione di massa** attraverso strumenti che consentano una larga diffusione del messaggio, utilizzando modalità tradizionali e soluzioni più innovative, orientate ad accrescere l'interesse e l'interattività del pubblico senza tralasciare le informazioni relative agli obblighi e le responsabilità. Saranno privilegiati canali e strumenti comunicativi differenziati per target, semplificazione del linguaggio ed assistenza ai beneficiari. Il materiale di comunicazione ed i portali saranno accessibili alle persone con disabilità, secondo le più aggiornate tecnologie.



Azioni

- Informazione;
- Sensibilizzazione;
- Comunicazione;
- Accompagnamento e supporto;
- Partecipazione/engagement.



Direttrici strategiche

Comunicazione **orientata alle persone**

Comunicazione **guidata dai dati**

Partecipazione e coinvolgimento diretto dei beneficiari

Comunicazione narrativa e visual storytelling

Verticalizzazione dei pubblici per **messaggi mirati**



Destinatari

gruppi target potranno essere identificati tra i seguenti:

- **Comunità pugliese**, con attenzione alle nuove generazioni e alle donne;
- **Effettivi e potenziali beneficiari** – diretti ed indiretti - delle misure di sostegno. (singoli, privati, sistema economico-produttivo, istituzioni locali, università, ecosistema della ricerca e dell'innovazione, donne e giovani);
- **Stakeholders** (tematici e trasversali), associazioni di categorie, parti sociali ecc.;
- A livello locale, **soggetti capaci di potenziare l'informazione.**



Canali e strumenti

Il modello di gestione delle informazioni includerà la configurazione di strumenti e canali di comunicazione volti a raggiungere un pubblico sempre più vasto e mirato, rispetto agli obiettivi e finalità degli interventi.

Le attività messe in campo adotteranno un approccio sinergico dei diversi strumenti e canali media tradizionali, social e digital media.



Canali e strumenti

- Portale web del Programma por.regione.puglia.it (e portali di II livello vd Pugliapartecipa), hub regionale per l'accesso alle informazioni e ai servizi relativi al Programma. Il portale sarà collegato al sito nazionale attraverso link in homepage;
- Piattaforma di partecipazione;
- Social media, con la possibilità di raggiungere migliaia di destinatari;
- Eventi pubblici informativi e seminari specifici (in presenza e online), iniziative di coinvolgimento diretto;
- Pubblicazioni (online o cartacee), produzioni audiovisive e materiale promozionale;
- Attivazione Contact center
- Comunicati stampa.



Adozione dell'identità visiva



“**Coesione Italia**” per la prima volta è un brand unitario per una chiara riconoscibilità e prospettiva collettiva.

Uno strumento unico per comunicare tutti i programmi e i progetti sostenuti.



**Cofinanziato
dall'Unione europea**



**REGIONE
PUGLIA**

Declinazione blocco istituzionale e logo regionale



Declinazione
verticale
del brand Puglia



Declinazione
orizzontale
del brand Puglia



Immagine coordinata regionale



Il **pattern visivo** che accompagnerà le attività di comunicazione istituzionale collegate alla Programmazione Regionale Puglia FESR-FSE+ 2021.2027 è composto da un **set iconografico** rappresentativo degli ambiti oggetto del PR Puglia.



Claim regionale



Il claim esprime il ruolo del Programma e delle opportunità da esso offerte nella vita delle persone.

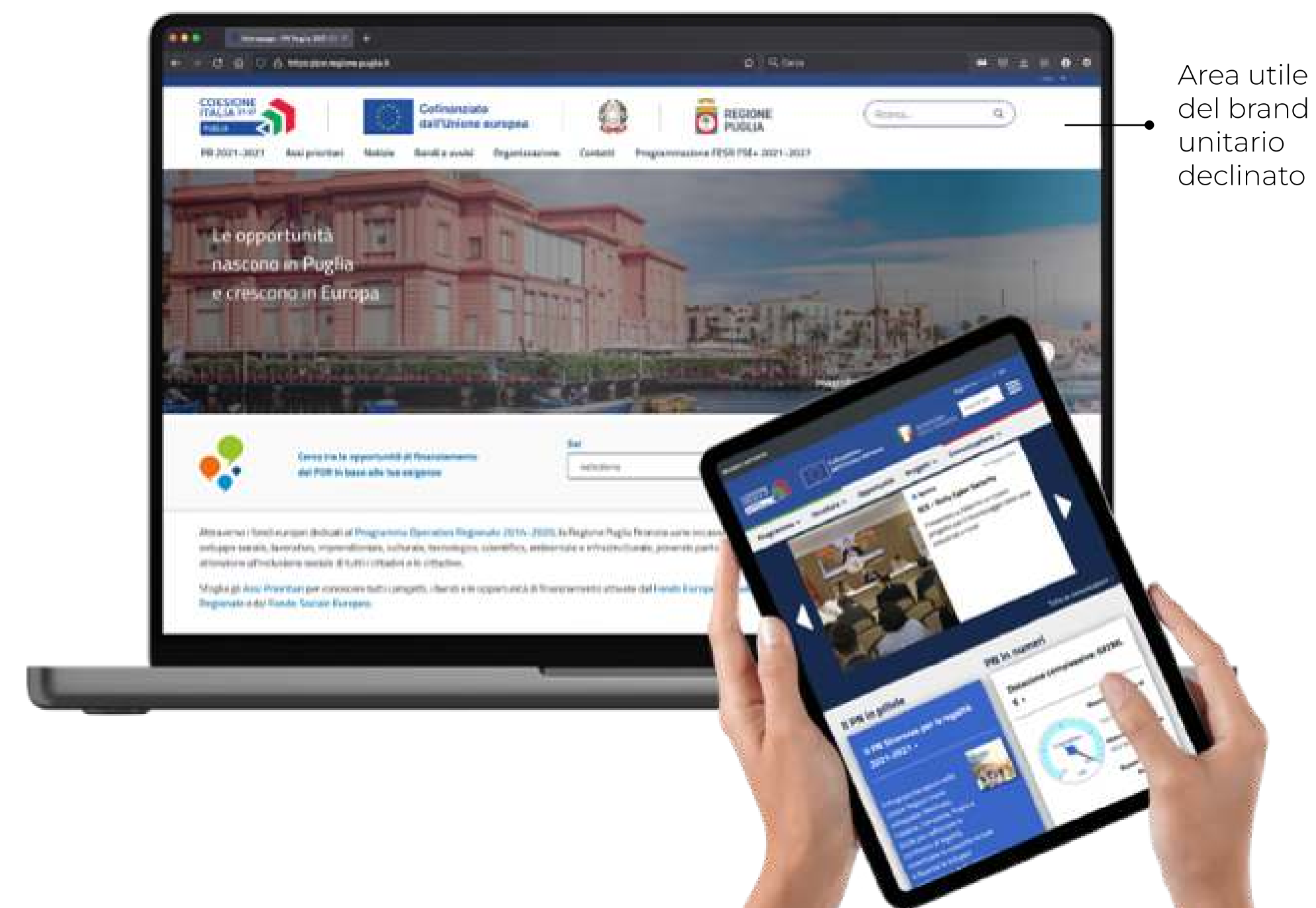
”L’Europa ti cambia la vita” è una promessa forte: tutte le persone e le organizzazioni possono **migliorare le loro condizioni di vita, coltivare le proprie ambizioni ed esaudire i propri sogni in Puglia** grazie alle misure, agli strumenti e ai finanziamenti erogabili con il supporto dell’Unione Europea.

L’Europa ti cambia la vita



Consolidamento degli strumenti digitali

- **Portale web dedicato** al PR Puglia FESR-FSE+ 2021-2027 aggiornato con la nuova identità visiva.
- **Portale PugliaPartecipa** per attivare processi di partecipazione e coinvolgimento delle persone, degli Enti e delle organizzazioni pubbliche e private.
- **Canali social istituzionali** – Facebook, Instagram, Twitter e LinkedIn – con rubriche specifiche sulle opportunità offerte.
#coesioneitalia #coesionepuglia
#opportunitàpuglia
- **Attività di digital advertising** sull'ecosistema META (Facebook e Instagram) per la diffusione mirata di bandi e avvisi a pubblici potenzialmente interessati.



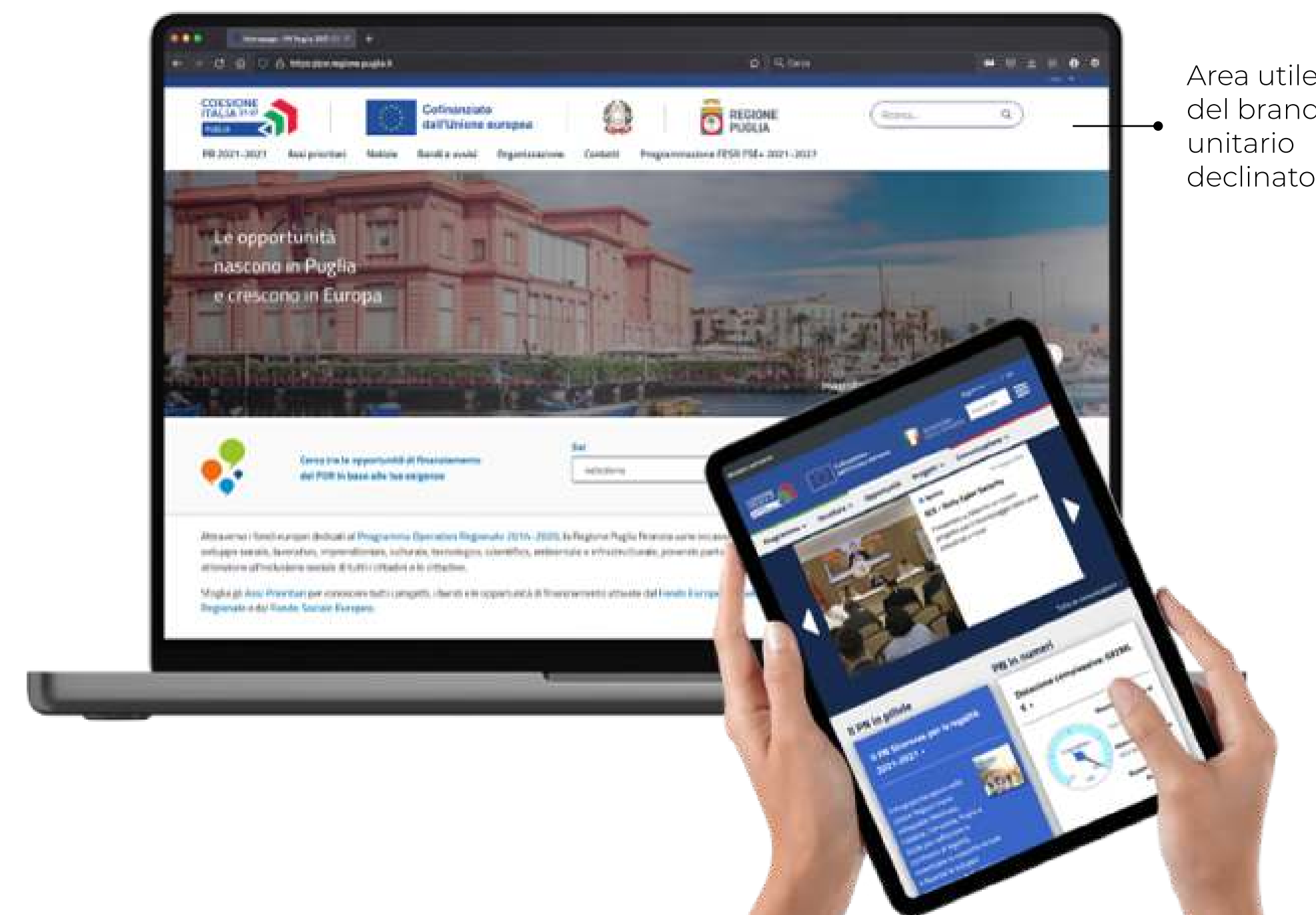
Publici consolidati al termine della Programmazione 2014-2020



Portali istituzionali
(POR, Istituzionale, PugliaPartecipa)
3,5 milioni di utenti unici nel 2022
+ 394,92% rispetto al 2019

Profili social istituzionali
2,4 milioni di persone raggiunte nel 2022
+1377,37% rispetto al 2019

Digital advertising
4,8 milioni di visualizzazioni nel 2022
attività partita nel 2022



Nuovi strumenti digitali a supporto

- **App Regione Puglia.** Disponibile per Android e iOS, l'applicazione consentirà alle persone di ricevere notifiche e aggiornamenti personalizzati sulla base dei loro interessi.
- **Newsletter** per permettere a pubblici specifici di richiedere aggiornamenti personalizzati via email.
- **Agenda istituzionale** per promuovere gli eventi collegati al PR Puglia, gestire le iscrizioni e monitorare gli accessi.
- **CRM** a supporto dell'Ufficio Relazioni con il Pubblico per catalogare le richieste e fornire spunti di approfondimento alla Comunicazione Istituzionale.
- **Canale Social TikTok.** Studio di forme di presidio del canale per diffondere informazioni legate al PR Puglia a un pubblico più giovane.



Consolidamento degli strumenti offline

- **Campagne outdoor.** Affissioni per accrescere la visibilità del PR Puglia e delle relative misure con creatività pensate per il contesto in cui vengono fruite.
- **Spot radio e tv, inserzioni su quotidiani** per accrescere la visibilità del PR Puglia e delle relative misure anche sui media di informazione tradizionale.
- **Attività di ufficio stampa** a supporto del lancio del PR Puglia e delle relative misure.
- **Attivazione contact center** a supporto di persone e imprese per ulteriori approfondimenti sul Programma, sulle misure e sulle procedure.



- **Eventi di rilievo regionale** per promuovere le politiche ad alto livello, lanciare le nuove iniziative e stimolare il sistema dei media regionali e nazionali.
- **Eventi di rilievo territoriale** per comunicare porta a porta la comunicazione sulle iniziative, sulle misure finanziate e invogliare la partecipazione.



Materiali specifici per il lancio della Programmazione

- **Pieghevole introduttivo** sul nuovo Programma Regionale Puglia FESR-FSE+ 2021.-2027, con informazioni dettagliate sugli obiettivi generali, sugli assi di intervento e sui beneficiari.
- **Video emozionale.** Un racconto per immagini da 1:20 minuti da diffondere al grande pubblico attraverso i propri canali istituzionali, il web e le tv.



Budget

Il budget stimato è pari a circa lo 1 % dell'importo totale del Programma.



Monitoraggio e valutazione

L'attività di monitoraggio si baserà sull'analisi dell'avanzamento degli indicatori di:

- **realizzazione** daranno conto dello stato di attuazione delle azioni (n. visite sito web, follower social media, n. eventi pubblici e partecipanti ecc.);
- **risultato** valuteranno invece l'utilità dell'azione rispetto al destinatario ed il grado di coinvolgimento (es. partecipazione, ricerca di ulteriori informazioni, condivisioni, commenti, download ecc.).



Monitoraggio e valutazione

L'efficacia della Strategia sarà misurata attraverso indicatori di visibilità del Programma, del ruolo della Politica di Coesione europea, sotto riportati:

Indicatore	Target	Valori di riferimento	Valori Target al 2027
Conoscenza della Politica Europea di Coesione	Cittadini (compresi coloro che esprimono interessi pubblici ma non ancora rappresentati)	50% valutazione Eurobarometro	+ 10%
Percezione positiva dei risultati raggiunti	Cittadini pugliesi (compresi coloro che esprimono interessi pubblici ma non ancora rappresentati)	50% valutazione Eurobarometro	+ 10%
Coinvolgimento target	Beneficiari Stakeholder	AdG: elenco beneficiari della certificazione. Dati Pugliapartecipa.	Aumento del grado di coinvolgimento
Qualità dei servizi offerti	Beneficiari	Valore indagine da effettuarli entro il 2023	Miglioramento del grado di soddisfazione rispetto a ultima indagine

